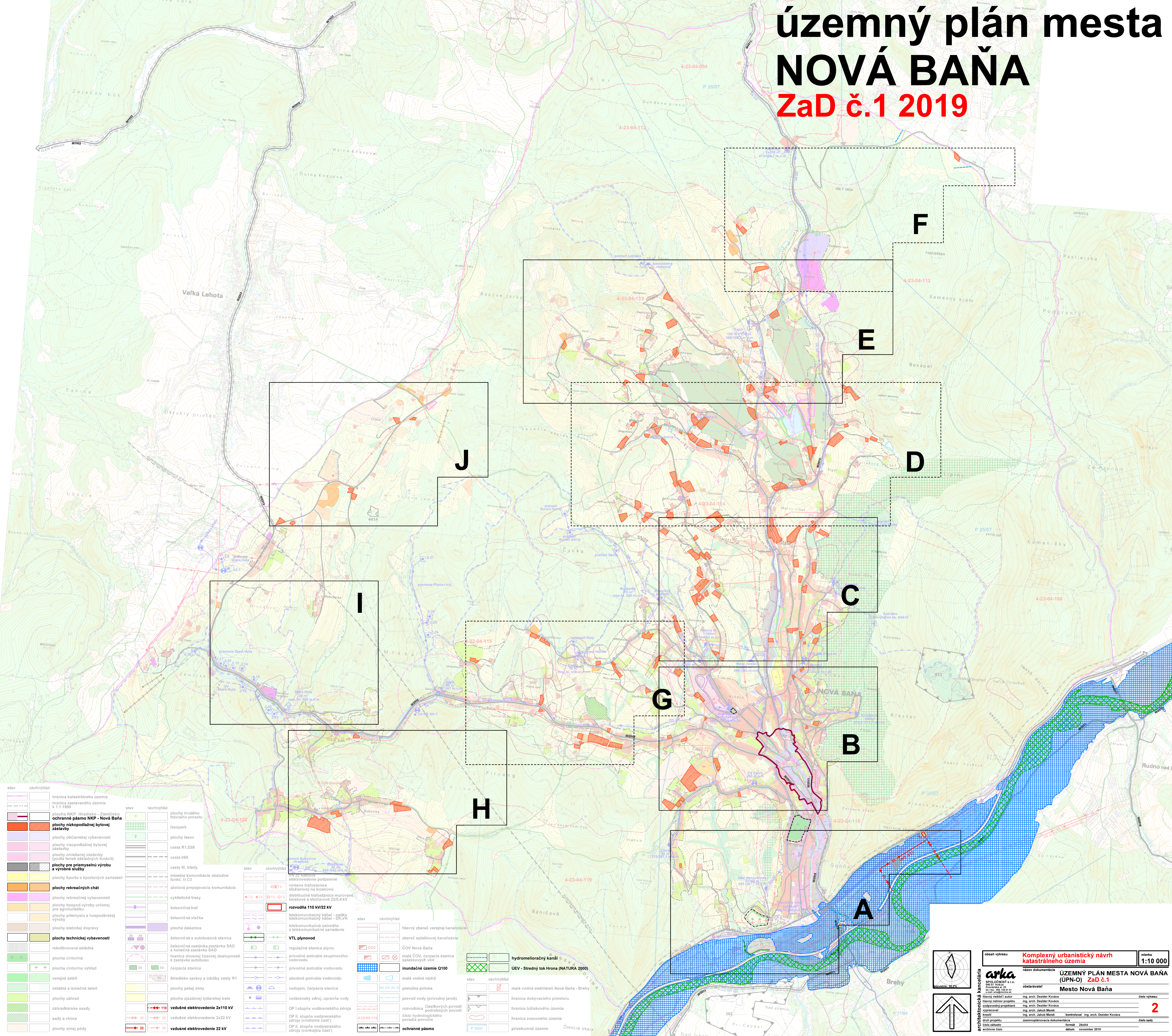


územný plán mesta NOVÁ BAŇA ZaD č.1 2019



stav	návrh/výhled
[Symbol]	hranica katastrálneho územia
[Symbol]	hranica zastavaného územia k 1.1.1990
[Symbol]	plachta NKP - Hradisko - Zemiansko ochranné pláno NKP - Nová Baňa
[Symbol]	plachta nízkopodlažnej bytovej zástavby
[Symbol]	plachty občianskej vybavenosti
[Symbol]	plachty višpodlažnej bytovej zástavby
[Symbol]	plachty zmláňanej zástavby (spoločná funkcia základných funkcií)
[Symbol]	plachty pre priemyselnú výrobu a výrobné služby
[Symbol]	plachty športu a športových zariadení
[Symbol]	plachty rekreačných chát
[Symbol]	plachty rekreačnej vybavenosti
[Symbol]	plachty hospod. výroby určenej pre agroturistiku
[Symbol]	plachty priemyslu a hospodárskej výroby
[Symbol]	plachty statickej dopravy
[Symbol]	plachty technickej vybavenosti
[Symbol]	rekultivovaná skládka
[Symbol]	plachta cintorína
[Symbol]	plachta cintorína výhled
[Symbol]	verejná zeleň
[Symbol]	ostatná a izolovaná zeleň
[Symbol]	plachty zahrad
[Symbol]	zahradnícke osady
[Symbol]	sady a vinice
[Symbol]	plachty orných pôd

stav	návrh/výhled
[Symbol]	plachty trvalého travnatého porastu
[Symbol]	lesopark
[Symbol]	plachty lesov
[Symbol]	cesta R, E50
[Symbol]	cesta I/05
[Symbol]	cesty III. triedy
[Symbol]	miestne komunikačné obslužné funkcie, tr. C2
[Symbol]	účelová prepojovacia komunikácia
[Symbol]	cyklistické trasy
[Symbol]	železničná trať
[Symbol]	železničná vlečka
[Symbol]	železničná autobusová stanica
[Symbol]	železničná zastávka, zastávka SAD a konečná zastávka SAD
[Symbol]	hranica únosnej časovej dostupnosti k zastávke autobusu
[Symbol]	čerpacia stanica
[Symbol]	Stredisko správy a údržby cesty R1
[Symbol]	plachty pešej zóny
[Symbol]	plachta jazdovej lyžiarskej trate
[Symbol]	110
[Symbol]	110
[Symbol]	22
[Symbol]	22

stav	návrh/výhled
[Symbol]	rozvodňa 110 KV/22 KV
[Symbol]	telekomunikačný kábel - optika
[Symbol]	telekomunikačný kábel - DK, VK
[Symbol]	telekomunikačné (stredie a telekomunikačné zariadenie)
[Symbol]	VTL plynovod
[Symbol]	regulačná stanica plynu
[Symbol]	prírodné potrubie vodovodu
[Symbol]	zásobné potrubie vodovodu
[Symbol]	vodovod, čerpacia stanica
[Symbol]	vodárenský zdroj, úprava vody
[Symbol]	OP I. stupňa vodárenského zdroja
[Symbol]	OP II. stupňa vodárenského zdroja (vnútorná časť)
[Symbol]	OP II. stupňa vodárenského zdroja (vonkajšia časť)
[Symbol]	ochranné pásmo

stav	návrh/výhled
[Symbol]	hlavný zberač verejnej kanalizácie
[Symbol]	zberač splaškového kanalizácie
[Symbol]	malá ČOV, Nová Baňa
[Symbol]	čerpacia stanica splaškových vôd
[Symbol]	inundačné územie Q100
[Symbol]	malá vodná nádrž
[Symbol]	preložka potoka
[Symbol]	prevod vody (prírodný jarok)
[Symbol]	hranica dobývacieho priestoru
[Symbol]	hranica ložiskového územia
[Symbol]	hranica zosuvného územia
[Symbol]	prieskumné územie
[Symbol]	302
[Symbol]	1780

stav	návrh/výhled
[Symbol]	hydromelioračný kanál
[Symbol]	UEV - Stredný tok Hrona (NATURA 2000)
[Symbol]	malá vodná elektrárň Nová Baňa - Brehy
[Symbol]	hranica dobývacieho priestoru
[Symbol]	hranica ložiskového územia
[Symbol]	hranica zosuvného územia
[Symbol]	prieskumné územie
[Symbol]	302
[Symbol]	1780

1:10 000

Komplexný urbanistický návrh katastrálneho územia

ÚZEMNÝ PLÁN MESTA NOVÁ BAŇA (ÚPN-O) ZaD č.1

Mesto Nová Baňa

číslo výkresu: **2**

číslo strany: **2**

architektonická kancelária **arka**

obstarávateľ: **Ing. arch. Desider Kovács**

hlavný inžinier: **Ing. arch. Desider Kovács**

zodpovedný projektant: **Ing. arch. Desider Kovács**

výkoncový: **Ing. arch. Jánub Músk**

kreslil: **Ing. arch. Jánub Músk**

územnoplánovacia dokumentácia: **Ing. arch. Desider Kovács**

číslo úkolu: **2644**

datum: **november 2019**